

Landelijk Coördinatiecentrum  
Patiënten Spreiding

# TECHNISCHE BRIEFING TWEEDE KAMER

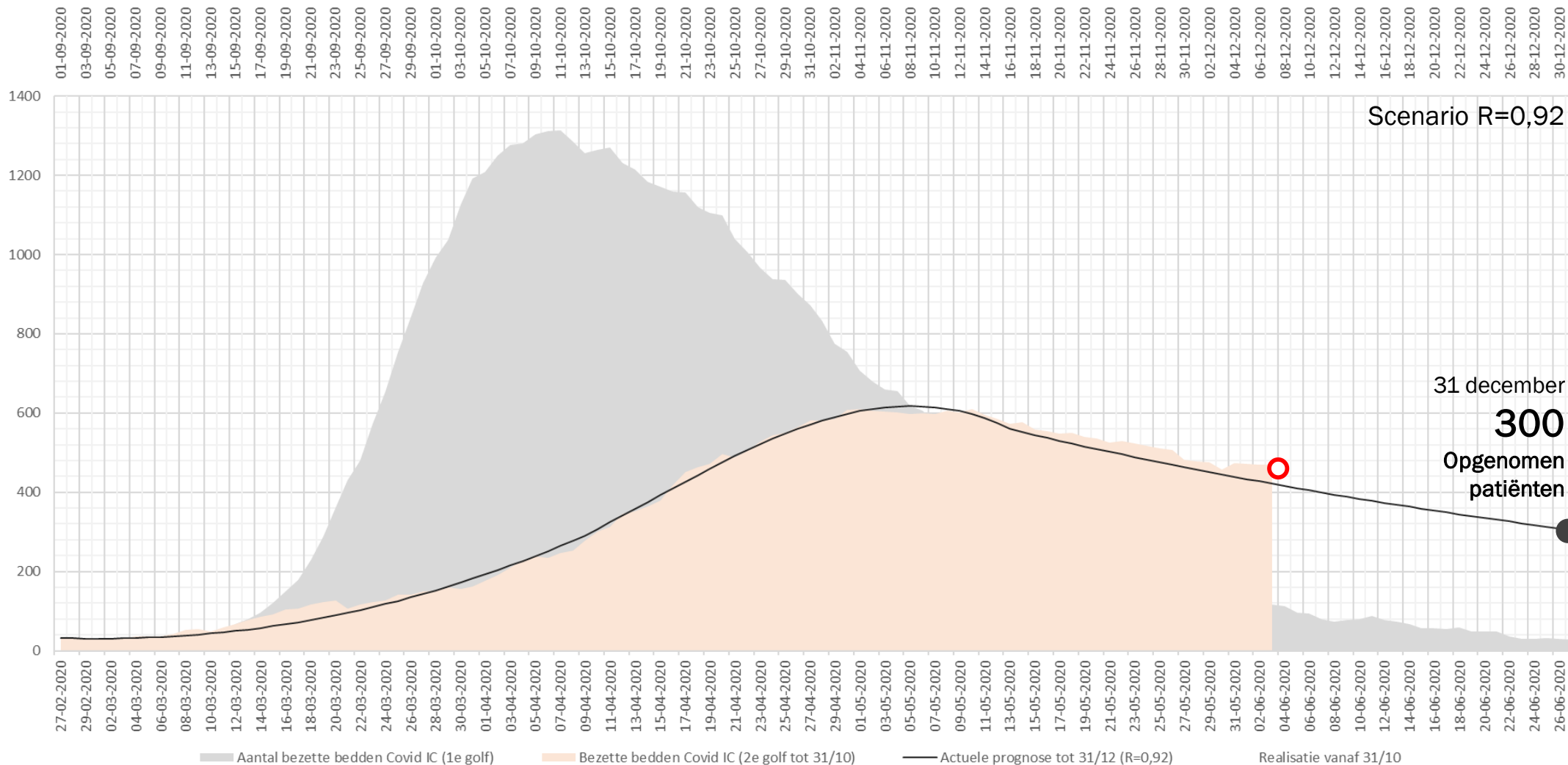
LCPS: Statusupdate, prognoses en implicaties

Ernst Kuipers, voorzitter LNAZ

09-12-2020



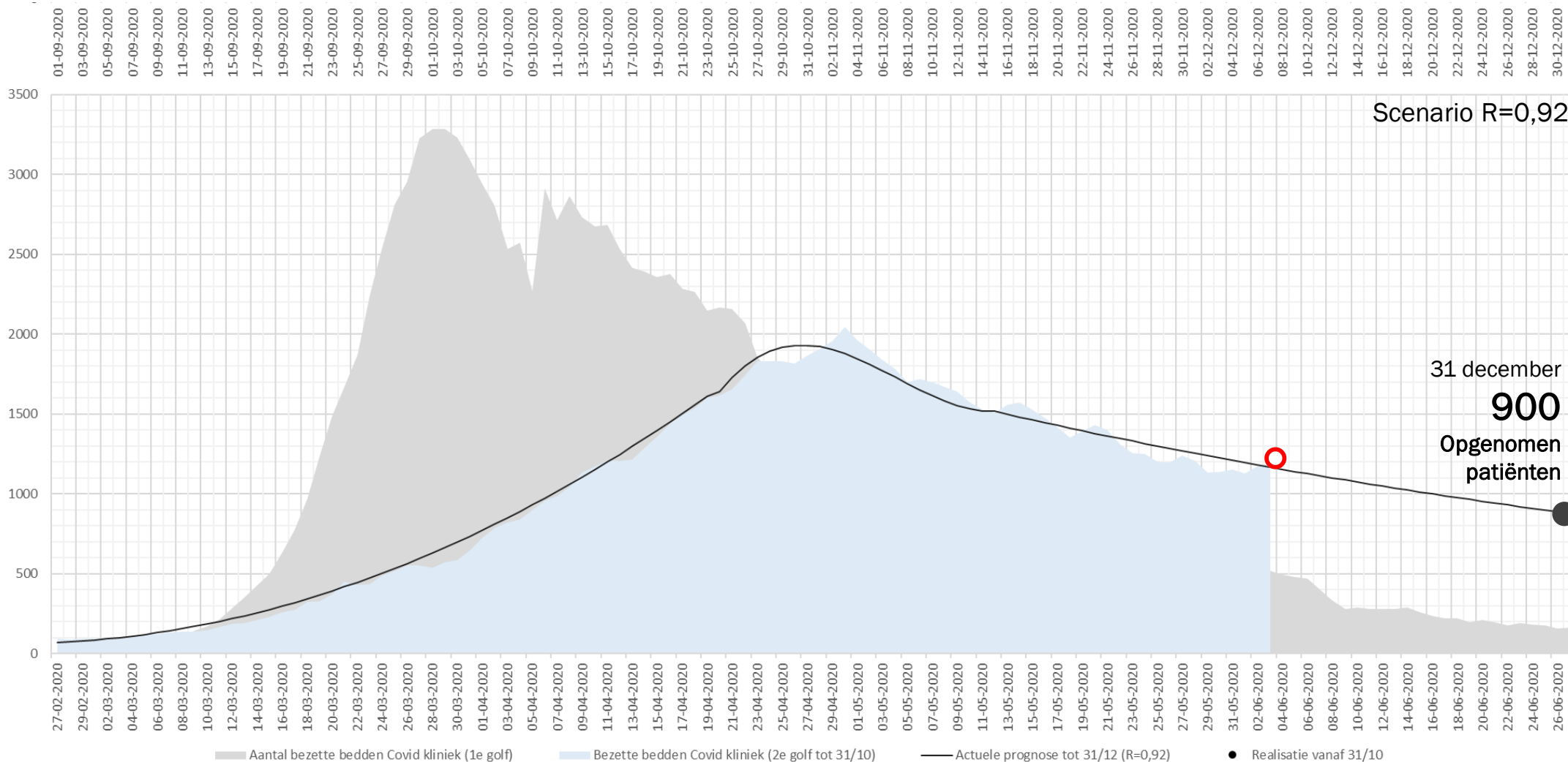
# COVID-bezetting op de IC | Vergelijking eerste en tweede golf, predictielijn zoals aangehouden vanaf 1 nov



1<sup>e</sup> vs 2<sup>e</sup> golf: 3.043 vs 2.354 patiënten



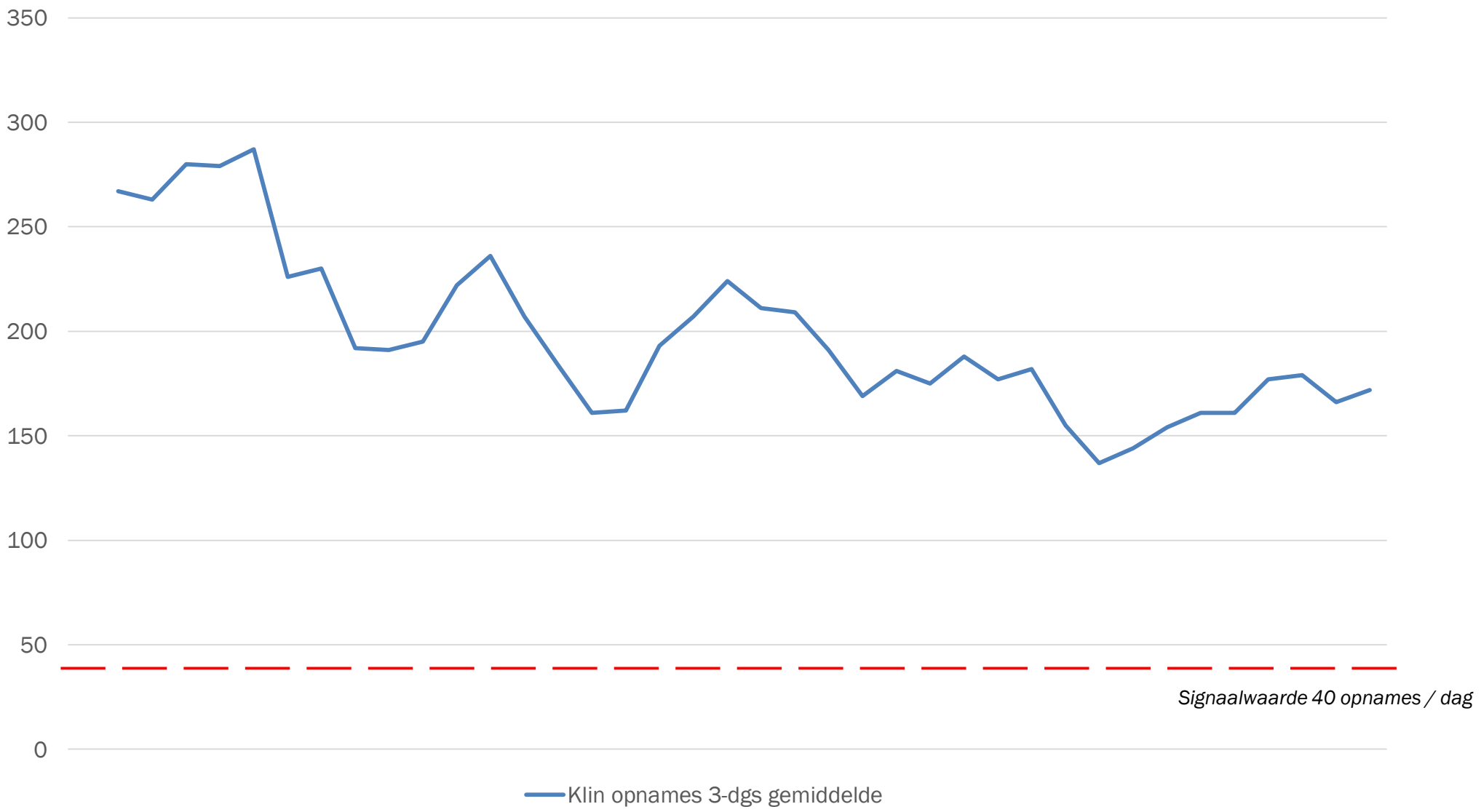
# COVID-bezetting in de kliniek | Vergelijking eerste en tweede golf, predictielijn zoals aangehouden vanaf 1 nov



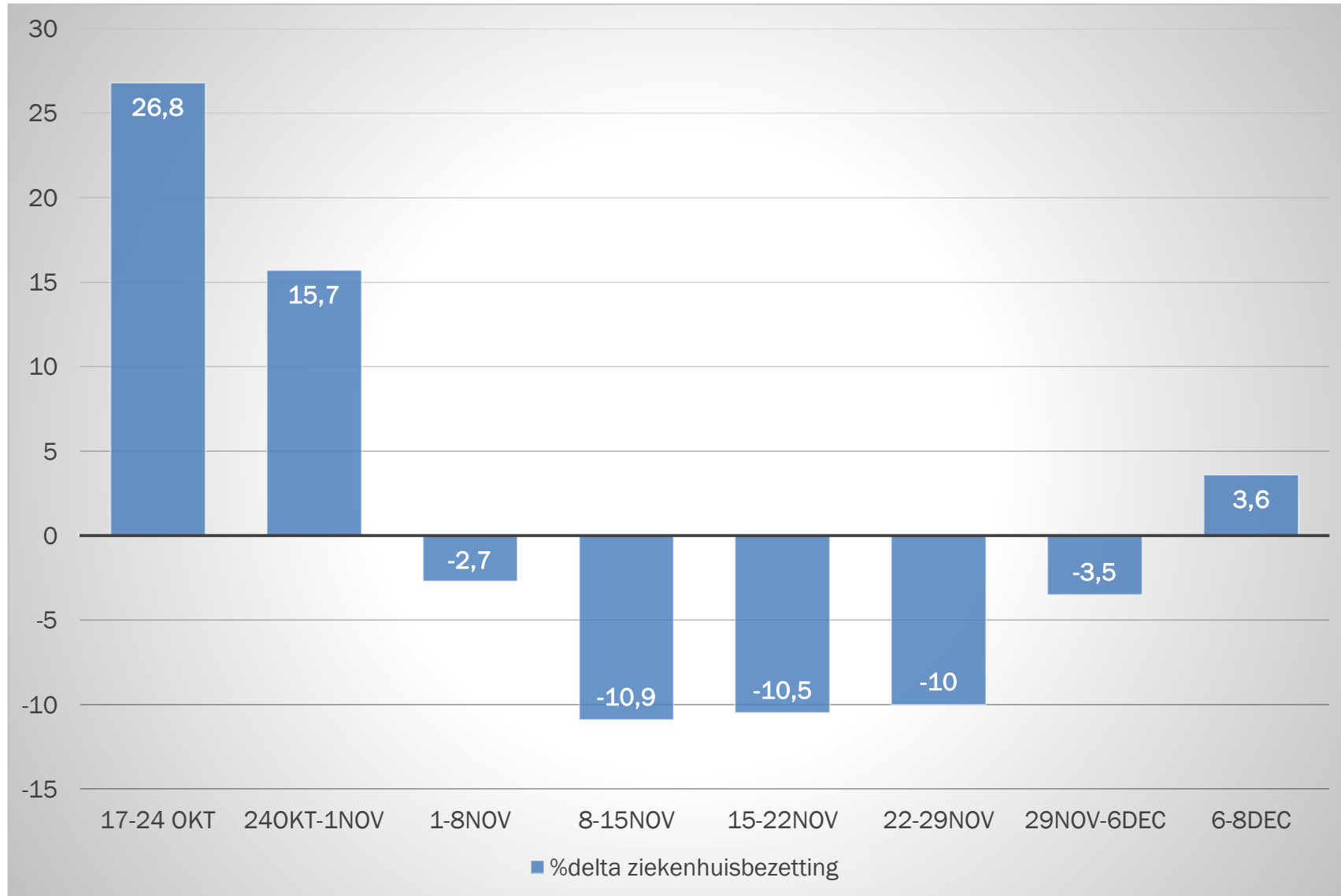
1<sup>e</sup> vs 2<sup>e</sup> golf: 16.916 vs 14.589 patiënten



# Klinische opnames | 1 november t/m 8 december obv 3-daagse gemiddeldes



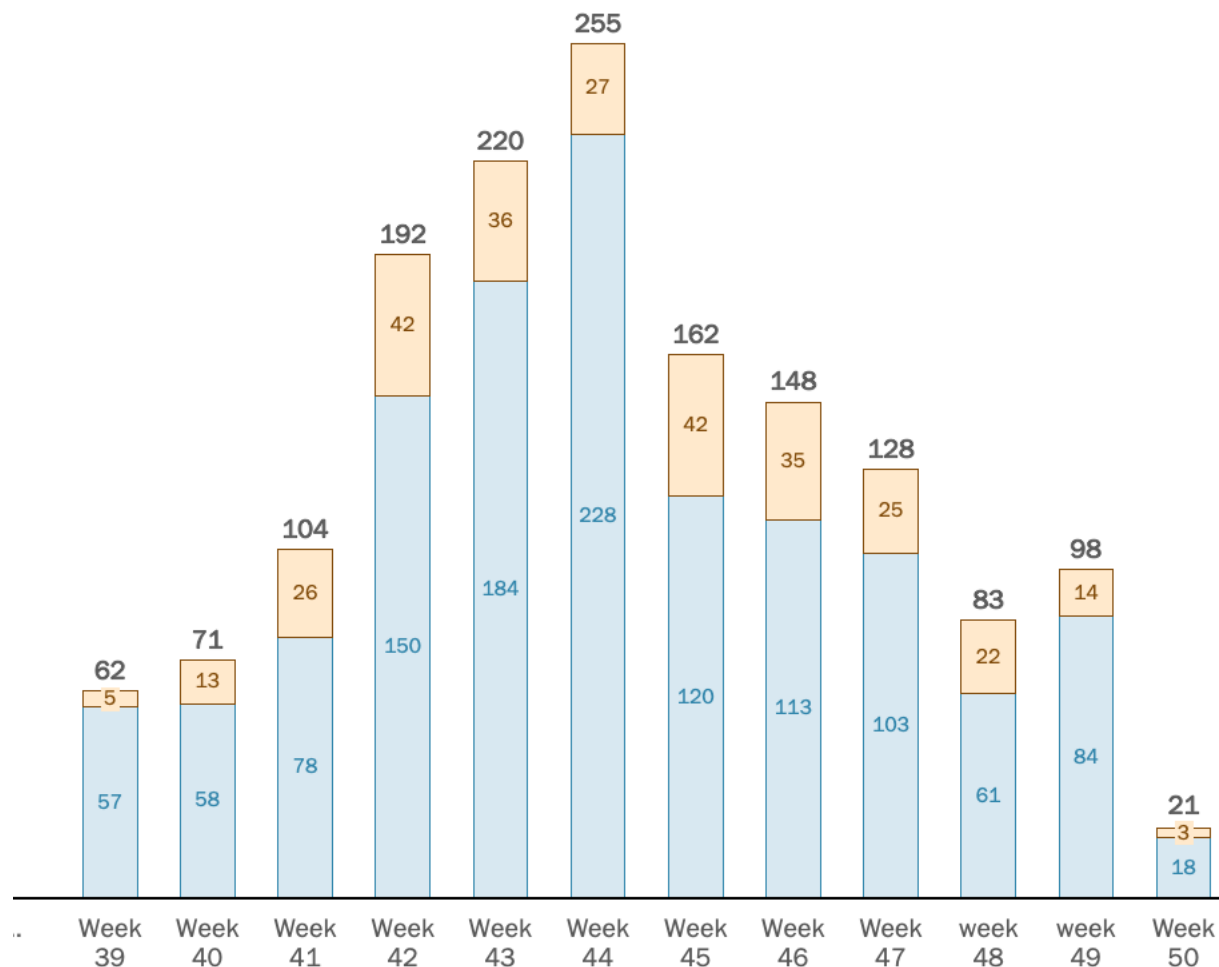
# Aantal opgenomen COVID patienten | Percentuele verandering per week





# Aantal verplaatsingen per week | In totaal zijn er sinds 21 september 2.763 patiënten verplaatst waarvan 1.544 bovenregionaal en 1.219 regionaal

Door het LCPS gerealiseerde bovenregionale verplaatsingen per week  
Gesplitst naar kliniek en IC



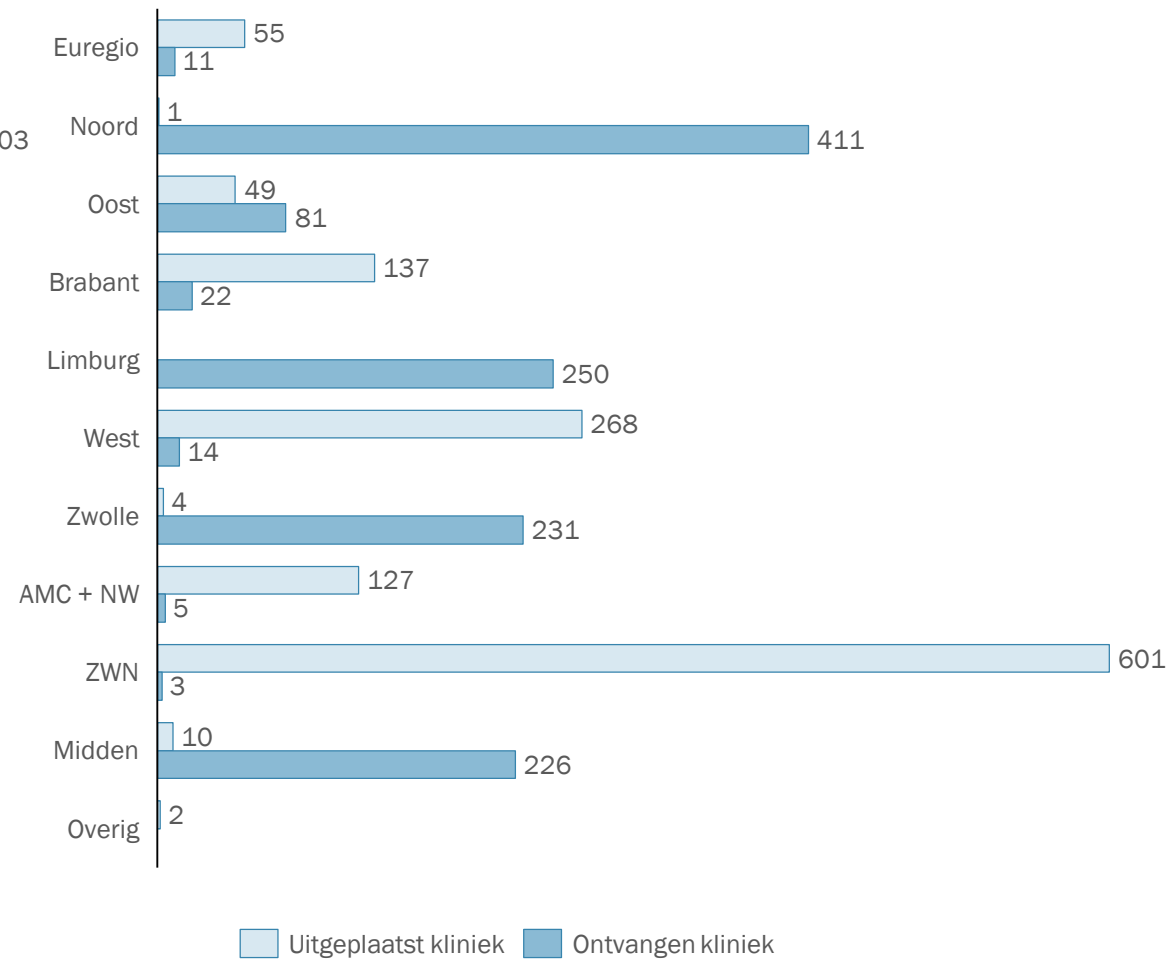
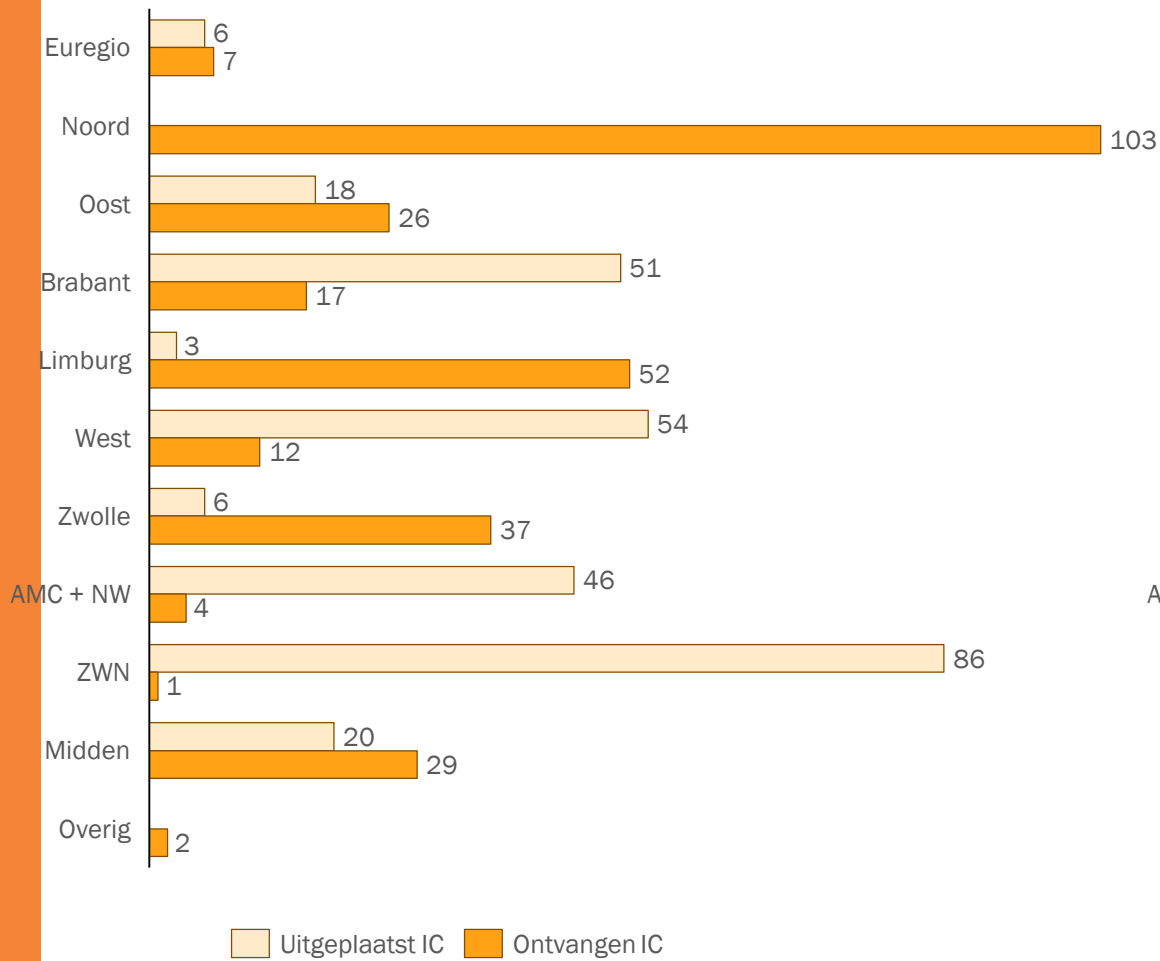
IC Kliniek



# Aantal verplaatsingen per regio | In totaal zijn er sinds 21 september 1.544 patiënten bovenregionaal verplaatst met inzet van het LCPS



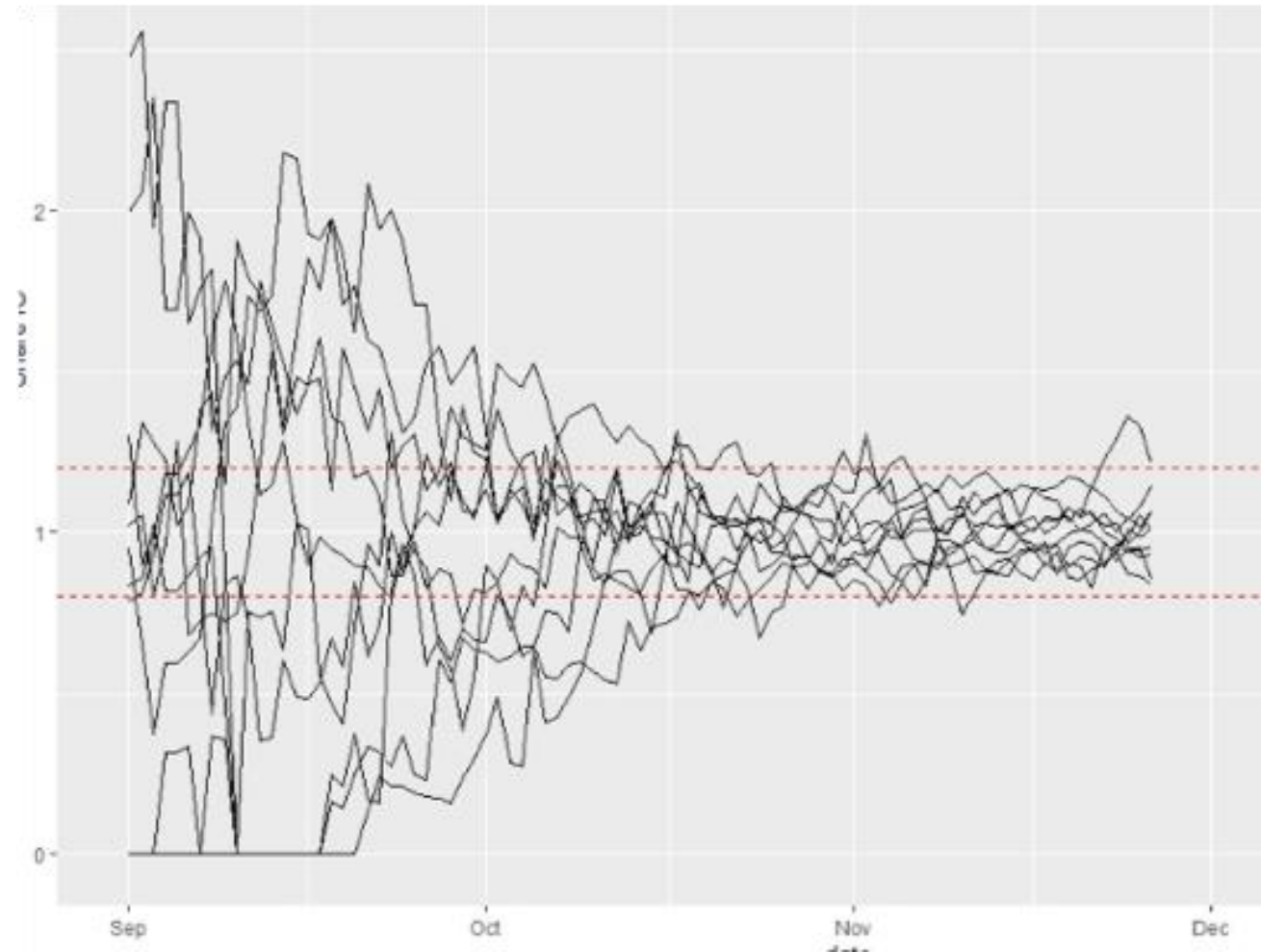
Door het LCPS gerealiseerde bovenregionale verplaatsingen per regio  
Gesplitst naar kliniek en IC





## Spreaden van COVID-patiënten | Het effect van het spreiden door het LCPS

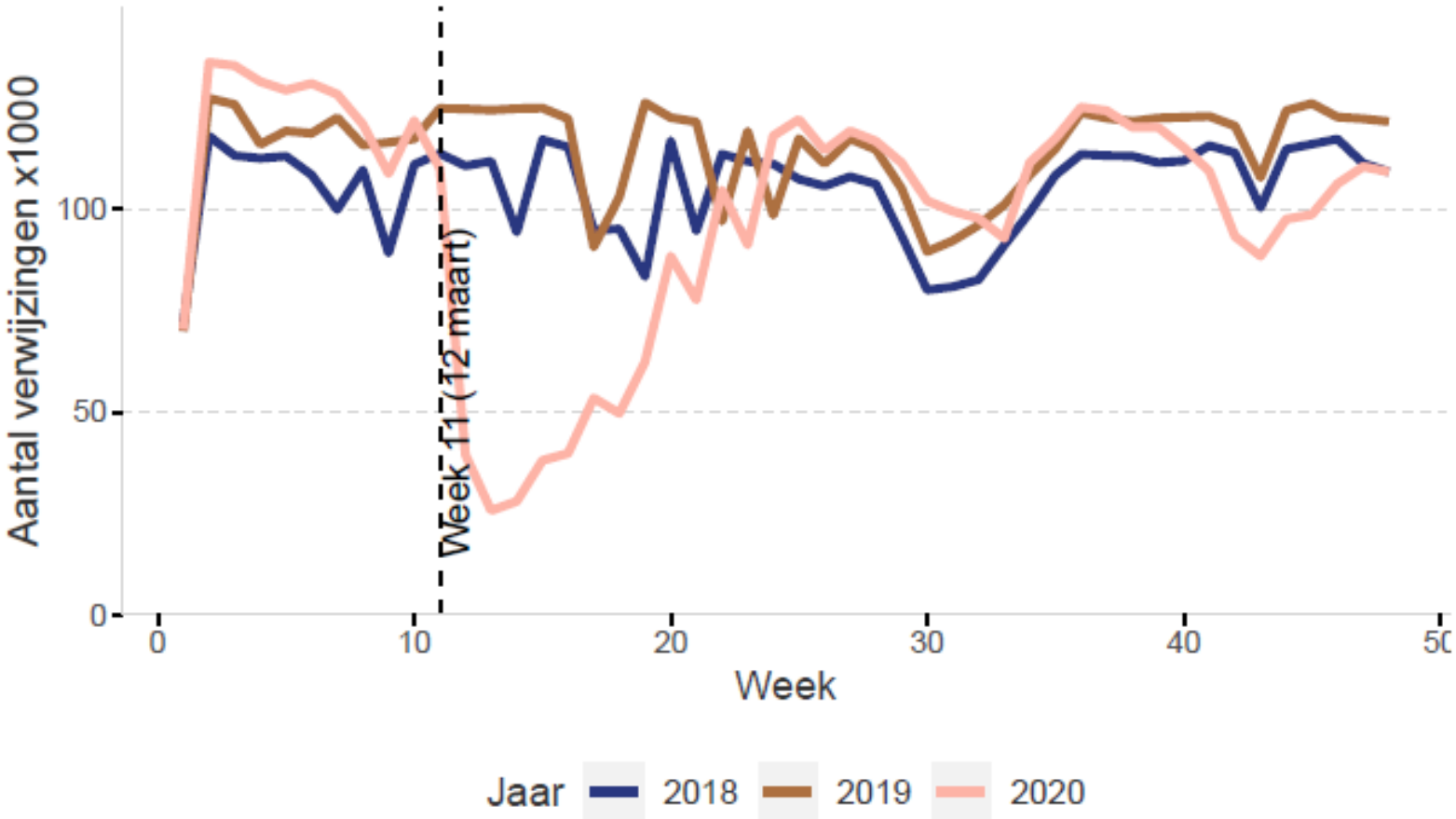
- Het spreiden van de COVID-zorg door het LCPS heeft er toe geleid dat de ROAZ regio's binnen een nauwe bandbreedte van naar rato bezetting zorg leveren voor COVID patiënten





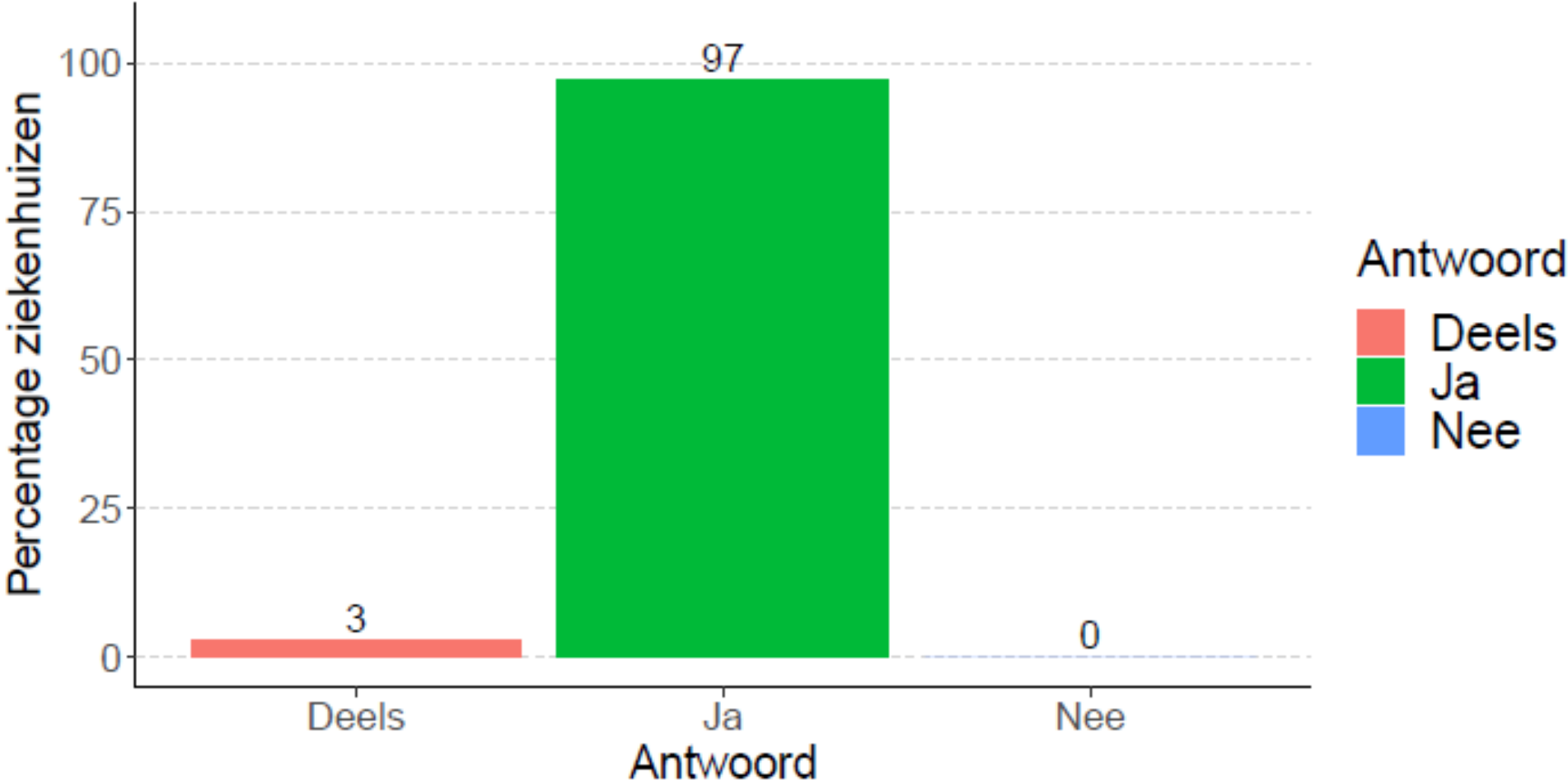
# Data reguliere zorg (1/4)

Schatting gemiste verwijzingen MSZ: 1,094 miljoen

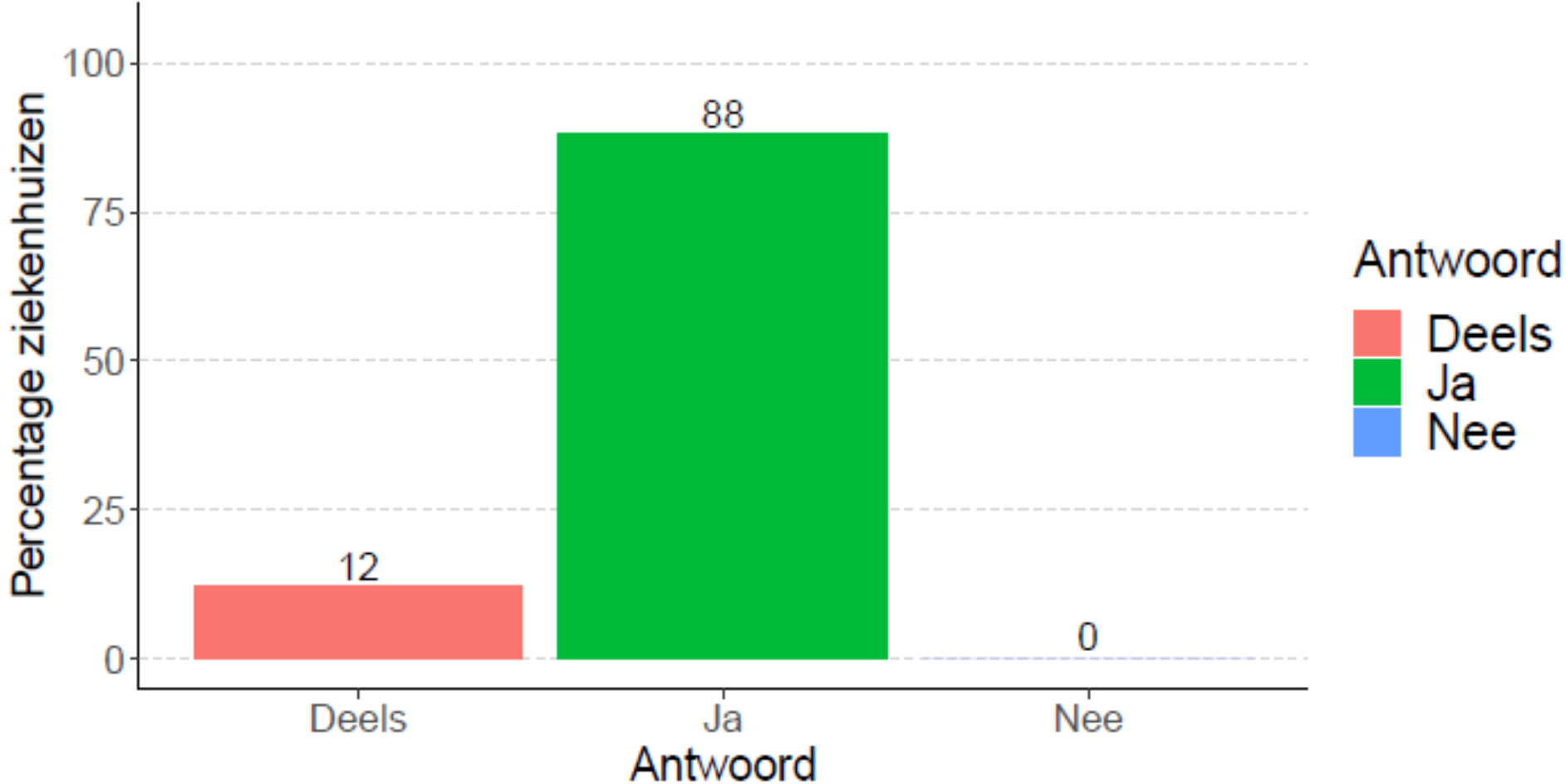


Bron: Nederlandse Zorgautoriteit

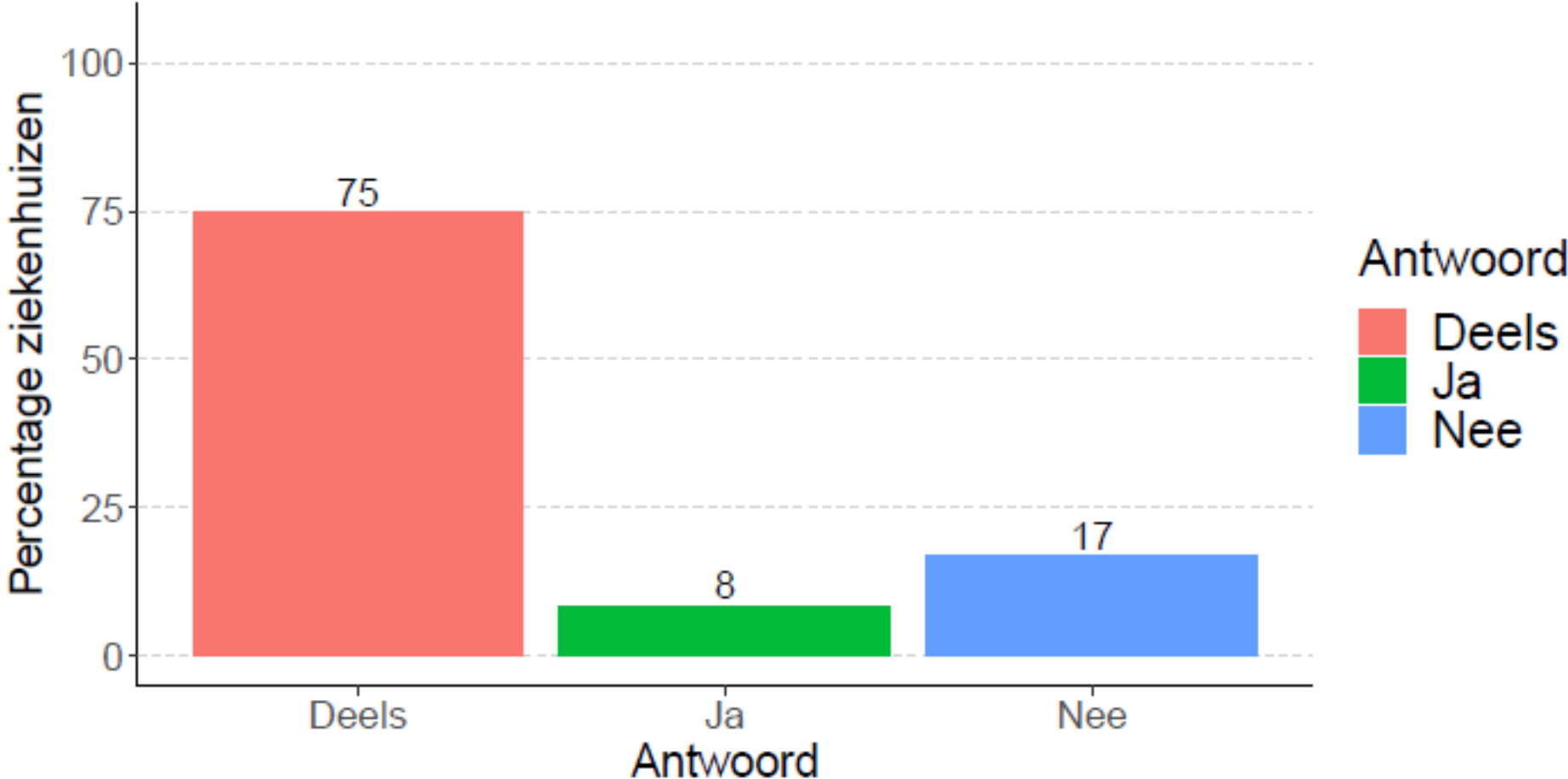
# Leveren van (semi)-acute zorg



# Leveren van kritiek planbare zorg



# Leveren van planbare zorg





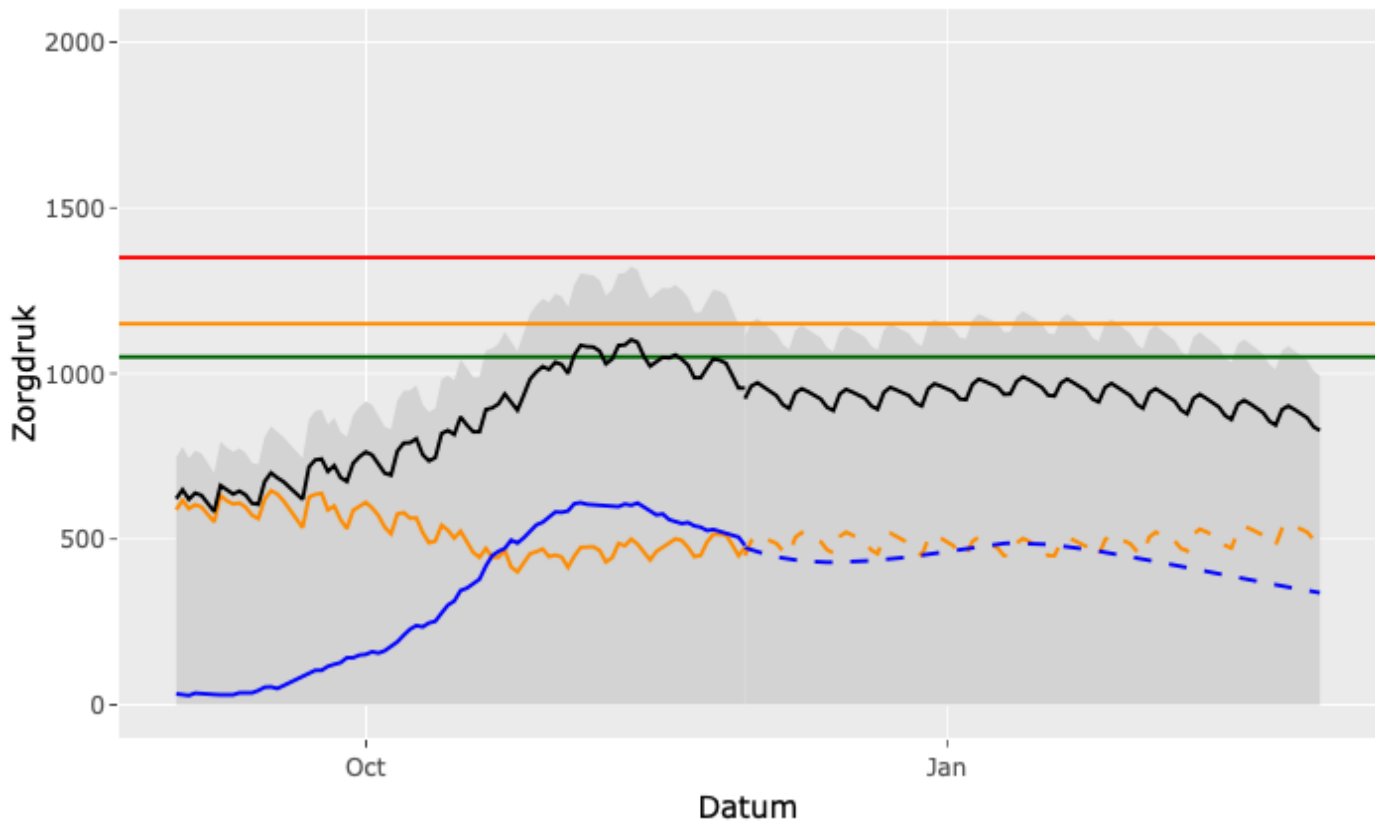
## Langere termijn prognose IC tot maart 2021 | Verschillende effecten mogelijk die de zorg in de ziekenhuizen (verder) onder druk zetten

- Om de impact van deze mogelijke effecten op de zorgdruk op de IC inzichtelijk te maken, zijn er verschillende scenario's ontwikkeld:
  - *Scenario 1: Actuele R-waarde ( $R=1,04$ ), daling R-waarde vanaf januari ( $R=0,95$ ), geen kersteffect en geen griepeneffect*
  - *Scenario 2: Actuele R-waarde ( $R=1,04$ ), daling R-waarde vanaf januari ( $R=0,95$ ), geen kersteffect en wel griepeneffect*
  - *Scenario 3: Actuele R-waarde ( $R=1,04$ ), daling R-waarde vanaf januari ( $R=0,95$ ), wel kersteffect en wel griepeneffect*
  - *Scenario 4: Actuele R-waarde ( $R=1,04$ ), daling R-waarde vanaf januari ( $R=0,98$ ), wel kersteffect en wel griepeneffect*
  - *Scenario 5: Actuele R-waarde ( $R=1,04$ ), daling R-waarde vanaf januari ( $R=0,90$ ), wel kersteffect en wel griepeneffect*



## Scenario 1: IC-capaciteit | 1.150 IC-bedden benodigd tot eind januari bij actuele R-waarde (R=1,04), daling R-waarde vanaf januari (R=0,95), geen kersteffect en geen griepeneffect

### Zorgdruk op de IC



#### Scenario

Actuele R-waarde*:	1,04
Toekomstige R-waarde:	0,95
Datum toekomstige R-waarde:	1 januari
Opleving kerst:	nee
Influenza:	nee
Piekbelasting IC-bedden Influenza:	n.v.t.

\* Bron RIVM

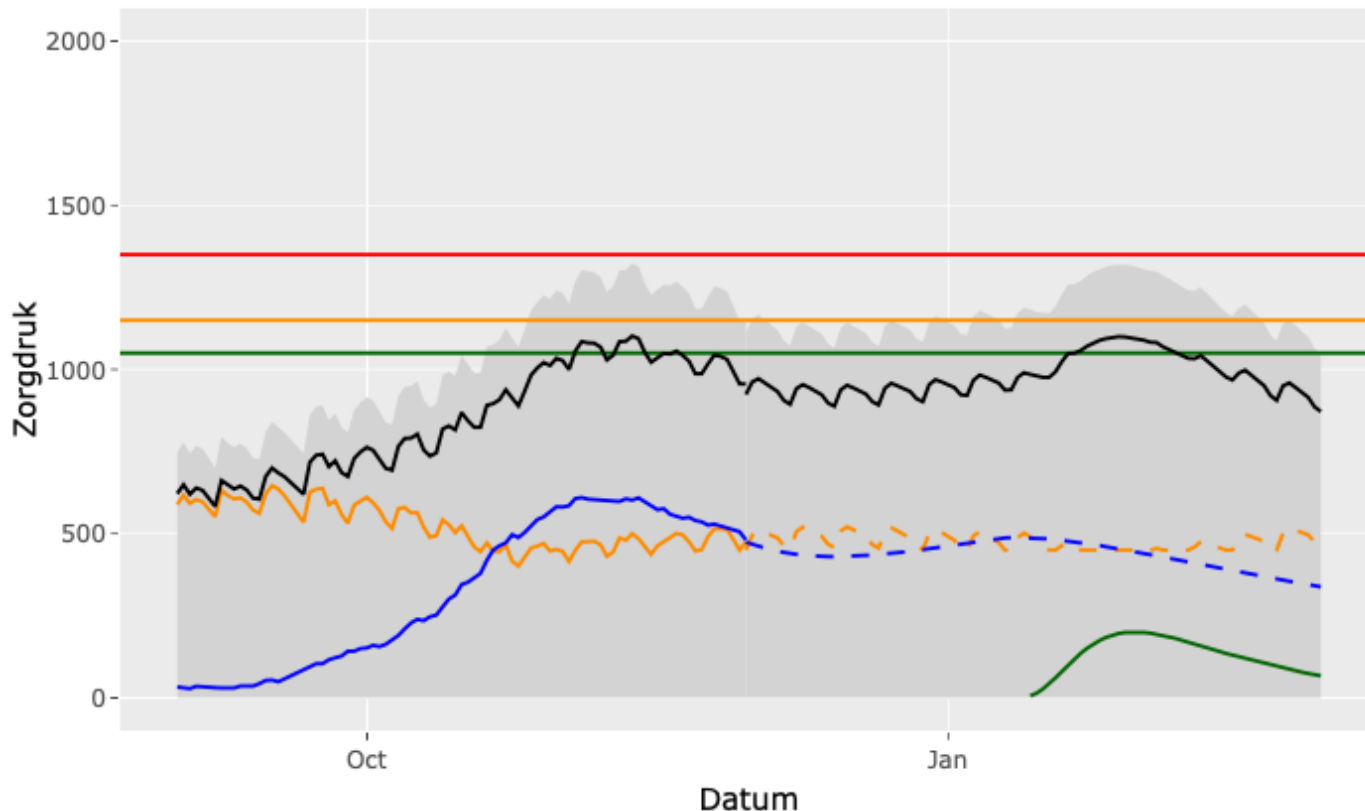
#### Komende effecten

Maximale piekbezetting bezette bedden:	990
Maximaal piekbelasting benodigde bedden:	1.188
Moment piekbelasting:	medio jan
Moment <1.150 benodigde bedden:	eind jan
Moment <1.050 benodigde bedden:	medio mrt
Moment ruimte inlopen uitgestelde zorg:	medio mrt



## Scenario 2: IC-capaciteit | 1.350 IC-bedden benodigd eind januari bij actuele R-waarde (R=1,04), daling R-waarde vanaf januari (R=0,95), geen kersteffect en wel griepeneffect

### Zorgdruk op de IC



#### Scenario

Actuele R-waarde*:	1,04
Toekomstige R-waarde:	0,95
Datum toekomstige R-waarde:	1 januari
Opleving kerst:	nee
Influenza:	ja
Piekbelasting IC-bedden Influenza**:	200

\* Bron RIVM

\*\* aantal betreft 2/3 van gemiddelde over afgelopen 10 jaar

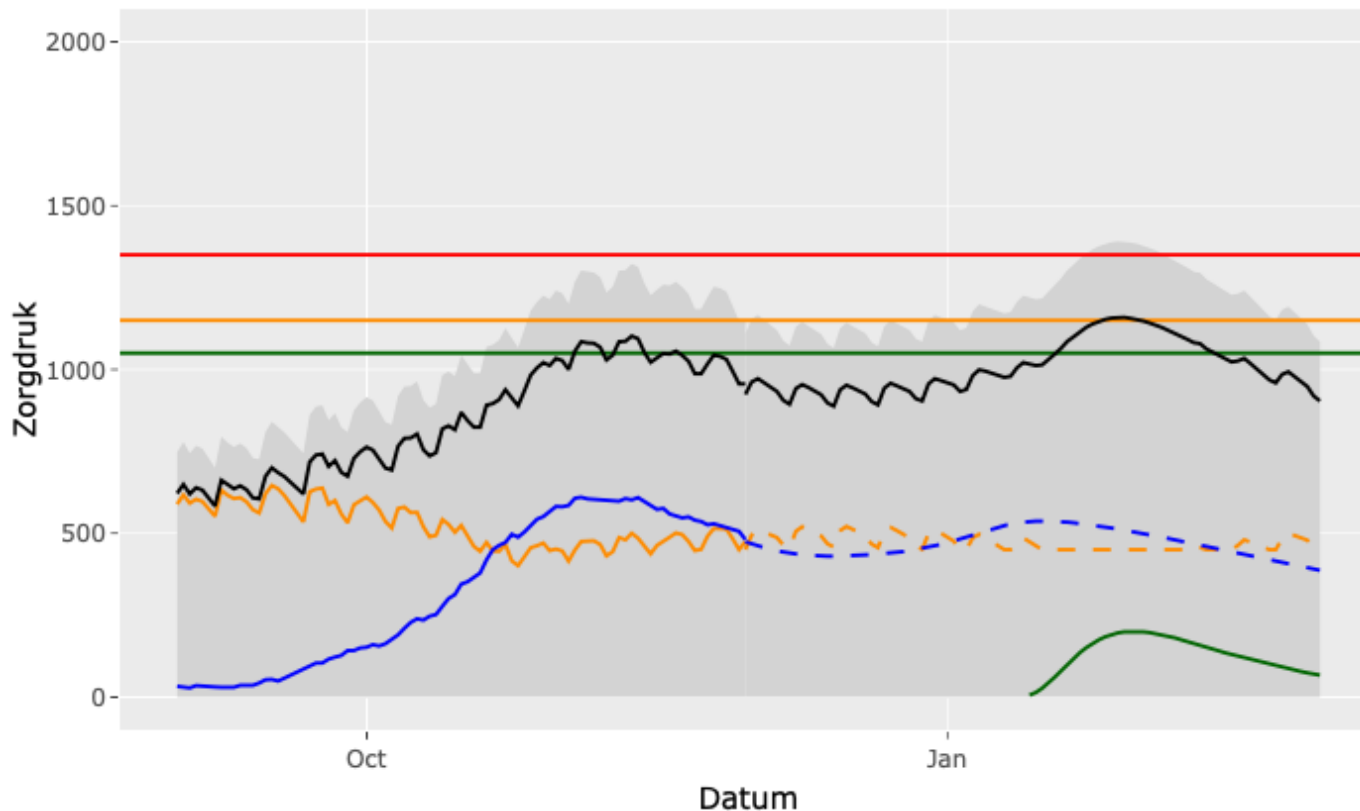
#### Komende effecten

Maximale piekbezetting bezette bedden:	1.100
Maximaal piekbelasting benodigde bedden:	1.320
Moment piekbelasting:	eind jan
Moment <1.150 bedden:	medio feb
Moment <1.050 bedden:	medio mrt
Moment ruimte inlopen uitgestelde zorg:	medio mrt



## Scenario 3: IC-capaciteit | Meer dan 1.350 IC-bedden benodigd eind januari bij actuele R-waarde (R=1,04), daling R-waarde vanaf januari (R=0,95), wel kersteffect en wel griepeneffect

### Zorgdruk op de IC



#### Scenario

Actuele R-waarde*:	1,04
Toekomstige R-waarde:	0,95
Datum toekomstige R-waarde:	1 januari
Opleving kerst:	ja
Influenza:	ja
Piekbelasting IC-bedden Influenza:	200

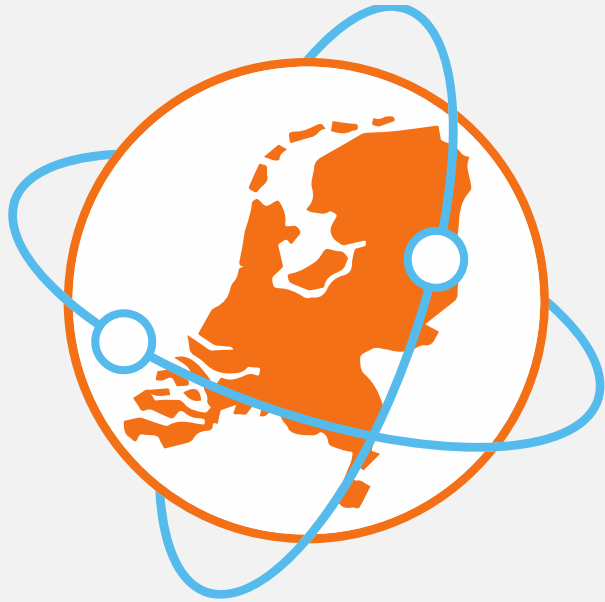
\* Bron RIVM

\*\* aantal betreft 2/3 van gemiddelde over afgelopen 10 jaar

#### Komende effecten

Maximale piekbezetting bezette bedden:	1.159
Maximaal piekbelasting benodigde bedden:	1.390
Moment piekbelasting:	eind jan
Moment <1.150 bedden:	begin mrt
Moment <1.050 bedden:	begin apr
Moment ruimte inlopen uitgestelde zorg:	begin apr





# LCPS

Landelijk Coördinatiecentrum  
Patiënten Spreiding