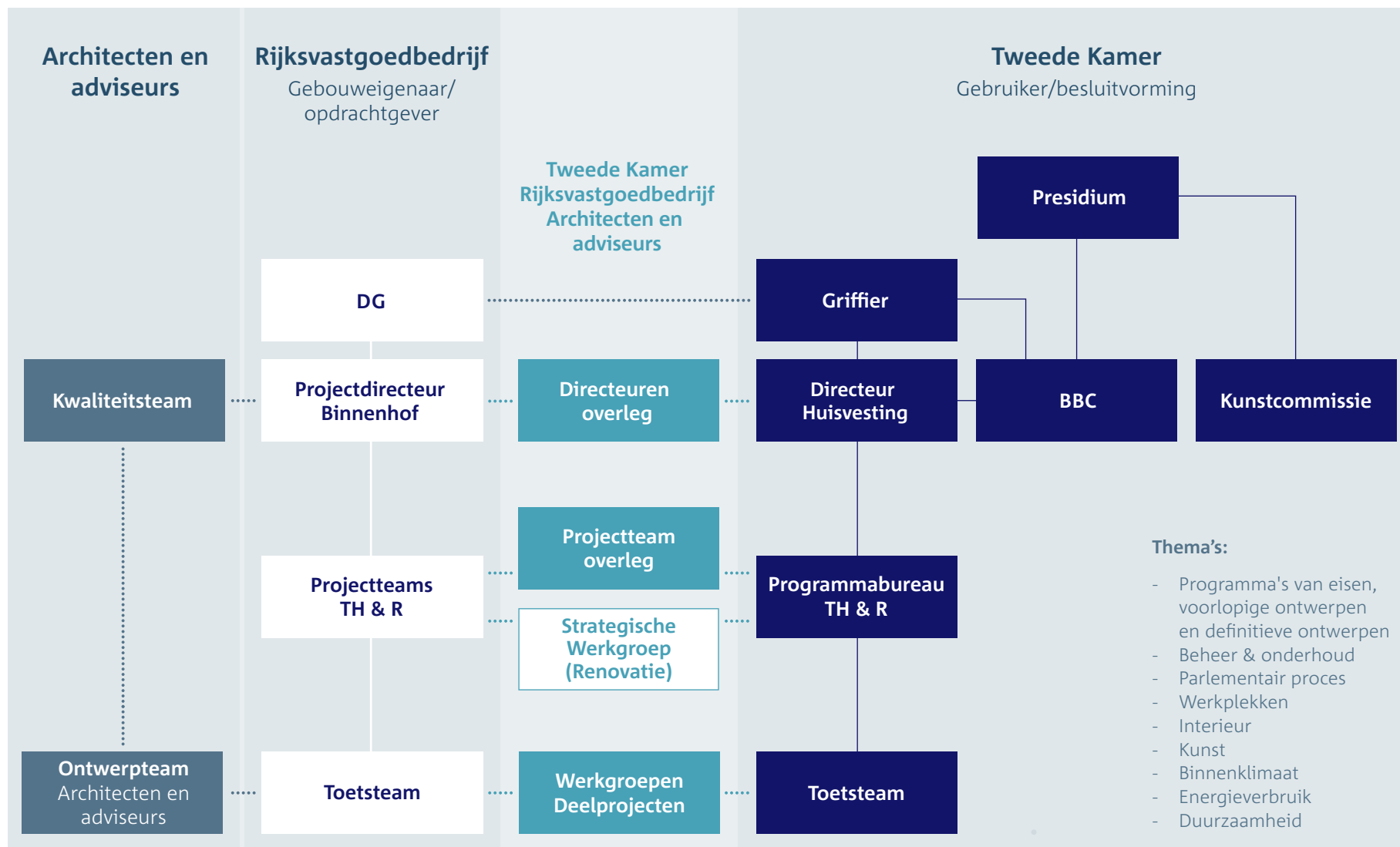


# Governance voor de renovatie van het Binnenhof

Organogram besluitvorming Tweede Kamer als gebruiker



**Tweede Kamer**  
DER STATEN-GENERAAL



**Thema's:**

- Programma's van eisen, voorlopige ontwerpen en definitieve ontwerpen
- Beheer & onderhoud
- Parlementair proces
- Werkplekken
- Interieur
- Kunst
- Binnenklimaat
- Energieverbruik
- Duurzaamheid

*Deze weergave van de governance voor de renovatie van het Binnenhof is geactualiseerd in november 2020*

# Architecten en adviseurs

## Kwaliteitsteam

Een voor de renovatie van het gehele Binnenhofcomplex ingesteld Kwaliteitsteam toetst op hoofdlijnen de architectonische, restauratieve, stedenbouwkundige en landschappelijke kwaliteit van de planvorming. Ook let het Kwaliteitsteam op de samenhang van het Binnenhofcomplex met de gebouwen in de omgeving en de openbare buitenruimten op en rondom het Binnenhofcomplex. Het Kwaliteitsteam staat onder voorzitterschap van de Rijksbouwmeester.

## Ontwerpteam

Zes architectenbureaus zijn door het Rijksvastgoedbedrijf gekozen op basis van hun specifieke expertise. Ieder architectenbureau is verantwoordelijk voor een eigen gebouwdeel, die allemaal een eigen karakter hebben en een andere aanpak vragen. Het gaat om de Architecten Cie., BiermanHenket, WDJArchitecten, Van Hoogevest Architecten, BERNS architectuur en Arcadis. Het ontwerpteam staat onder voorzitterschap van het Rijksvastgoedbedrijf.

# Rijksvastgoedbedrijf

## Gebouweigenaar/opdrachtgever

### DG

De Directeur Generaal (DG) Rijksvastgoedbedrijf geeft leiding aan het Rijksvastgoedbedrijf, de vastgoedorganisatie van en voor de Rijksoverheid.

### Projectdirecteur Binnenhof

De projectdirecteur Binnenhof is verantwoordelijk voor het gehele programma Renovatie Binnenhof (alle gebouwdelen van het Binnenhof), de tijdelijke huisvestingen en tevens de instandhouding van het Binnenhof complex tot de start van de renovatie.

### Projectteams Tijdelijke Huisvesting en Renovatie

De (deel)projectmanagers sturen de diverse processen vanuit het Rijksvastgoedbedrijf aan. Er is regelmatig overleg met de (deel)projectteams van de Tweede Kamer onder andere in de gezamenlijke projectteamoverleggen.

### Toetsteam

De Tweede Kamer en het Rijksvastgoedbedrijf toetsen of het ruimtelijk functionele en technische ontwerp voor het Tweede Kamercomplex voldoet aan de programma's van eisen, de eerdere besluitvorming en ook of het in de praktijk werkbaar en onderhoudbaar is. In de Toetsteams worden (ontwerp)voorstellen integraal getoetst en daarna waar nodig bijgesteld, voordat ze worden voorgelegd aan de Bouwbegeleidingscommissie (BBC).

# Tweede Kamer

## Gebruiker/besluitvorming

### Presidium

Het Presidium is het hoogste besluitvormend orgaan van de Tweede Kamer, ook binnen het project Renovatie Binnenhof. De Voorzitter, de twee ondervoorzitters en zes Kamerleden vormen samen het Presidium. De Bouwbegeleidingscommissie (BBC) en de Kunstcommissie zijn adviescommissies van het Presidium. Lees meer: [www.tweedekamer.nl/kamerleden\\_en\\_commissies/presidium](http://www.tweedekamer.nl/kamerleden_en_commissies/presidium)

### BBC

De Bouwbegeleidingscommissie (BBC) is een formele adviescommissie van het Presidium op het terrein van huisvestingsaangelegenheden. Vanuit het perspectief van alle Kamerbewoners adviseert de BBC het Presidium over bijvoorbeeld de ontwerpvoorstellen. De gebruikers worden in de commissie vertegenwoordigd door Tweede Kamerleden, fractiemedewerkers, ambtenaren en een OR-lid. Lees meer: [www.tweedekamer.nl/kamerleden\\_en\\_commissies/commissies/bbc](http://www.tweedekamer.nl/kamerleden_en_commissies/commissies/bbc)

### Kunstcommissie

De kunstcommissie adviseert het Presidium over de toepassing van beeldende kunst in zowel de tijdelijke huisvesting als de renovatie van het Binnenhof. Lees meer: [www.tweedekamer.nl/kamerleden\\_en\\_commissies/commissies/kunst](http://www.tweedekamer.nl/kamerleden_en_commissies/commissies/kunst)

### Griffier

De Griffier van de Tweede Kamer is verantwoordelijk voor de ambtelijke organisatie van de Tweede Kamer en binnen het project Renovatie Tweede Kamer vaste adviseur van de Bouwbegeleidingscommissie.

### Directeur Huisvesting

De Directeur Huisvesting is verantwoordelijk voor alle ambtelijke diensten gerelateerd aan huisvesting, zoals de Bodedienst, het Restaurantbedrijf, de Beveiligingsdienst en de Facilitaire Dienst. De directeur is tevens vaste adviseur van de Bouwbegeleidingscommissie.

### Programmabureau Tijdelijke Huisvesting en Renovatie Tweede Kamer

De projectteams Tijdelijke Huisvesting en Renovatie zijn onderdeel van het Programmabureau Tijdelijke Huisvesting en Renovatie. De projectmanagers sturen het proces vanuit de Tweede Kamer integraal aan. Binnen het Programmabureau vindt inhoudelijke en procesmatige afstemming plaats tussen beide projecten.

### Toetsteam

De Tweede Kamer en het Rijksvastgoedbedrijf toetsen of het ruimtelijk functionele en technische ontwerp voor het Tweede Kamercomplex voldoet aan de Programma's van Eisen, de eerdere besluitvorming en ook of het in de praktijk werkbaar en onderhoudbaar is. In de Toetsteams worden (ontwerp)voorstellen integraal getoetst en daarna waar nodig bijgesteld, voordat ze worden voorgelegd aan de Bouwbegeleidingscommissie.

# Tweede Kamer - Rijksvastgoedbedrijf - Architecten en adviseurs

## Directeurenoverleg

Overleg op directieniveau over strategische aangelegenheden die spelen tussen de Tweede Kamer en het Rijksvastgoedbedrijf. Denk aan de planning, projectorganisatie en de kansen en risico's.

## Projectteamoverleg

In het Projectteamoverleg vindt overleg plaats tussen afgevaardigden van de Tweede Kamer en het Rijksvastgoedbedrijf over de projectvoortgang, besluitvorming en risicobeheersing. Er is een projectteamoverleg voor de Tijdelijke Huisvesting en een projectteamoverleg voor de Renovatie.

## Strategische Werkgroep Renovatie ("Het Ontwerpatelier")

In de Strategische Werkgroep, onder voorzitterschap van de Projectmanager van de Tweede Kamer, zit een vertegenwoordiging van de Tweede Kamer, het Rijksvastgoedbedrijf en de Integraal Adviseur. In de Strategische Werkgroep worden de grote integrale vraagstukken en ontwerpvoorstellen doorgesproken en stukken voorbereid voor de Bouwbegeleidingscommissie. Ook wordt bepaald hoe en welke werkgroepen en specialisten worden ingezet om input te leveren en feedback te geven. De Integraal Adviseur adviseert de Tweede Kamer en het Rijksvastgoedbedrijf over de functionele en technische ontwerpvoorstellen en ondersteunt bij de besluitvorming.

## Werkgroepen Deelprojecten

Specialisten van de Tweede Kamer en het Rijksvastgoedbedrijf zitten gezamenlijk met leden van het Ontwerpteam in verschillende werkgroepen. Deze werkgroepen zijn georganiseerd rondom een thema of een bepaalde discipline. Er zijn werkgroepen over bijvoorbeeld beveiliging, techniek en facilitaire zaken.