

Technische briefing Tweede Kamer over het coronavirus, dinsdag 9 mei 2023

# Onderzoeken die lopen op het gebied van Long-COVID en behandelmethoden

Dr. Alfons Olde Loohuis

Adviseur C-Support en lid van ZonMw-commissie voor het COVID-19  
deelprogramma aanhoudende klachten en nazorg



## Hoe vaak komt Long-COVID voor?



- WHO schatting is 67 miljoen mensen wereldwijd met Long-COVID.
- In Verenigd Koninkrijk is de schatting dat het gaat om 900.000 mensen met ernstige aanhoudende klachten (> 1 jaar).
- Naar verwachting ~300.000 mensen in Nederland met tijdelijke aanhoudende klachten.
- Onderzoek in Nederland laat zien dat 1 op de 8 aanhoudende klachten ervaart (> 6 maanden).
- Inschatting van C-Support is >40.000 mensen met ernstige aanhoudende klachten (> 1,5 jaar). Dit aantal loopt verder op – op dit moment 1000 aanmeldingen per maand bij C-Support.

# Nationale en internationale initiatieven rondom onderzoek naar Long-COVID

## Nationaal – via ZonMw

- ZonMw staat voor: *Met kennis werken aan een goede gezondheid voor iedereen*
- ZonMw werkt via programma's, veelal gefinancierd door het ministerie van VWS. ZonMw doet zelf geen onderzoek, maar zet onderzoek uit bij partijen op brede terrein van gezondheid, zorg en welzijn.
- Werkwijze van ZonMw: betrekken van deskundigen in commissies die de beoordeling van projectaanvragen doen. Leden komen uit de wetenschap en praktijk of zijn ervaringsdeskundigen. Voor commissie geldt de code belangenverstremgeling.
- Rond het onderwerp COVID-19 lopen diverse onderzoekslijnen, waaronder Long-COVID.

## Internationaal – via Europese Commissie

- Vorming van een EU-expertisenetwerk op hoog niveau voor Long-Covid (*Network of Expertise on Long Covid*).
- Genomineerd vanuit Nederland zijn: *De Nederlandse Federatie van Universitair Medische Centra (NFU)*, *C-Support* en *ZonMw*.
- Uitwisseling van informatie en ontplooiën van gezamenlijke initiatieven.
- Versterken van initiatieven die op nationaal niveau plaatsvinden.

## Onderzoek op het gebied van Long-COVID in het COVID-19 programma

COVID-19 programma (ZonMw)	Projecten (#)	Budget (€)
Basis programma	3	0,9 M
Buiten het COVID-19 programma	1	0,8 M
Deelprogramma aanhoudende klachten en nazorg	10	7,8 M
Deelprogramma behandeling	5	6,7 M
Deelprogramma vaccinstudies	2	0,6 M
<b>Totaal</b>	<b>21</b>	<b>16,8 M</b>
<i>Afgerond/gestopt</i>	3	
<i>Lopend</i>	18	

inclusief



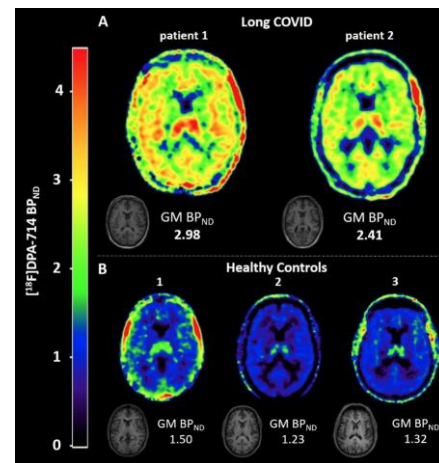
- Nieuwe ronde: **diagnostiek en behandeling** van Long-COVID (budget € 3M euro)  
(*deadline voor het indienen van projectideeën is 15 mei*)

# COVID-19 deelprogramma aanhoudende klachten en nazorg

Budget: 7,8 M euro

Looptijd: 2021 t/m 2024

Onderwerp	Projecten (#)
Doorontwikkeling van de multidisciplinaire richtlijn	1
Onderzoek naar aanhoudende klachten COVID-19 en onderliggende pathofysiologie	4
Onderzoek naar interventies herstel- en nazorg bij aanhoudende klachten	4
Zorgnetwerken COVID-19 herstel- en nazorg	1
Ondersteunen van regio's bij de organisatie van herstel- en nazorg bij aanhoudende klachten na COVID-19	<i>In beoordeling</i>



Long-COVID wordt geassocieerd met uitgebreide in-vivo neuro inflammatie

Visser et al. MedRxiv 2022

# COVID-19 deelprogramma's behandeling en vaccinstudies

Budget: 4,3 M + 3 M (*nieuwe ronde*) = 7,3 M euro

Looptijd: 2021 t/m 2025

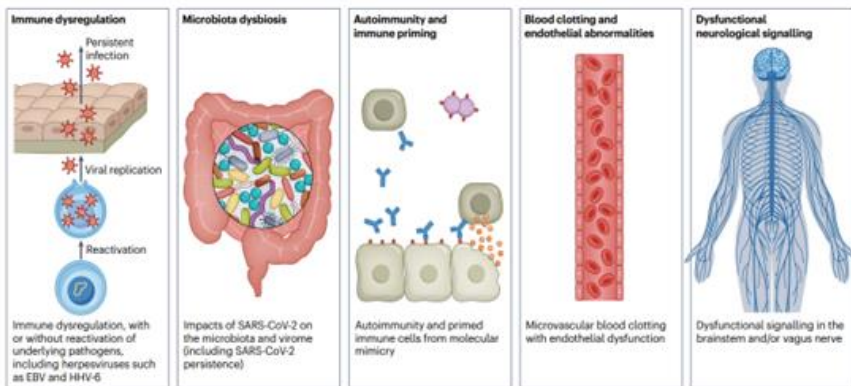
## Projecten

- Sniffing out COVID; Perspectief bij blijvend reukverlies, naar begrip en behandeling (*lopend*)
- COVID-CLIMATE: de rol van klinische en beeldvormende testen (*lopend*)
- DEFENCE: Hartschade na corona (*lopend*)
- Rol van genetische factoren bij ernstige of langdurige gevolgen van coronavirusinfectie bij kinderen (*lopend*)
- Development of a unique *in vivo* model for Long-COVID to test and identify candidate drugs (*lopend*)
- Long Covid en vaccinatie in het RECoVERED cohort (*afgerond*)
- VINCERE: Vaccinatie in kinderen met long COVID om de Fitheid te verbeteren (*lopend*)

# Behandelingen voor Long-COVID

## Bestaande behandelingen

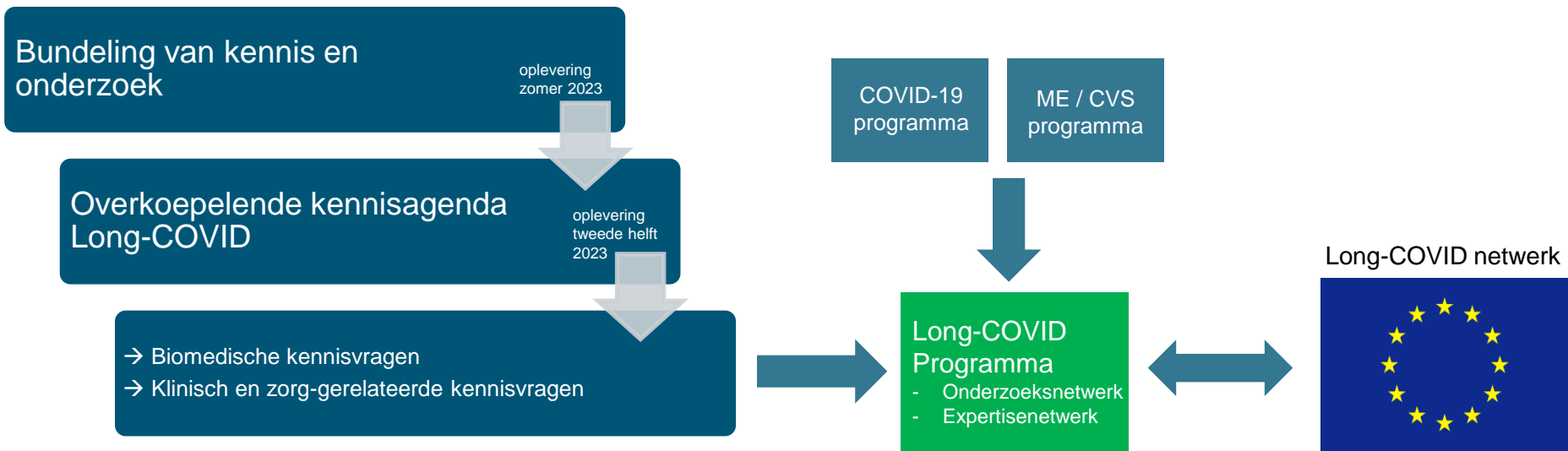
- *Beperkt mogelijkheden*
- *Bestaande mogelijkheden niet altijd duidelijk*
- *Behoeft aan opbouw van expertise*



## Nieuwe behandelingen

- *Onderzoek naar Long-COVID voor aanrijpingspunten diagnostiek en behandeling*
- *Adviespanel Innovatieve Behandelingen COVID-19 / Long-COVID*
  - Onafhankelijk panel bestaande uit verschillende wetenschappers die adviseren over beloftevolle nieuwe behandelingen.
  - Een belangrijke rol van het Adviespanel is om inhoudelijke duiding aan initiatieven en ontwikkelingen te geven en daarbij te adviseren welke acties kunnen worden ondernomen om specifieke kansrijke behandelingen te helpen ontwikkelen.
  - Instituut Verantwoord Medicijngebruik (IVM) zorgt voor up-to-date overzicht van ontwikkelingen (die tevens beschikbaar worden gemaakt via het IVM coronanieuws - <https://www.medicijngebruik.nl>)

# Overkoepelende kennisagenda voor Long-COVID



Vergroten van kennis en expertise over Long-COVID voor diagnose, behandeling en het optimaliseren van zorg en het delen hiervan met de zorgpraktijk