



Ministerie van Infrastructuur
en Waterstaat

Technische briefing duurzame brandstoffen luchtvaart, scheepvaart en wegverkeer

27 januari 2026



Deelnemers

Ministerie van Infrastructuur en Waterstaat

- › Directie Maritieme Zaken, afdeling Duurzame Scheepvaart:
 - Martine Hoeksma, *afdelingshoofd*
 - Maxim Snippe, *clustercoördinator*

- › Directie Luchtvaartstrategie & Weerbaarheid, afdeling Luchtvaartinnovatie en Energietransitie:
 - Lieske Streefkerk-Arts, *plv. directeur*
 - Maarten Roelofs, *senior beleidsmedewerker*

- › Directie Duurzame Mobiliteit, programma Duurzame Energiedragers in Mobiliteit:
 - Niels Achterberg, *programmamanager*
 - Camiel Fremouw, *projectleider RED-III implementatie*

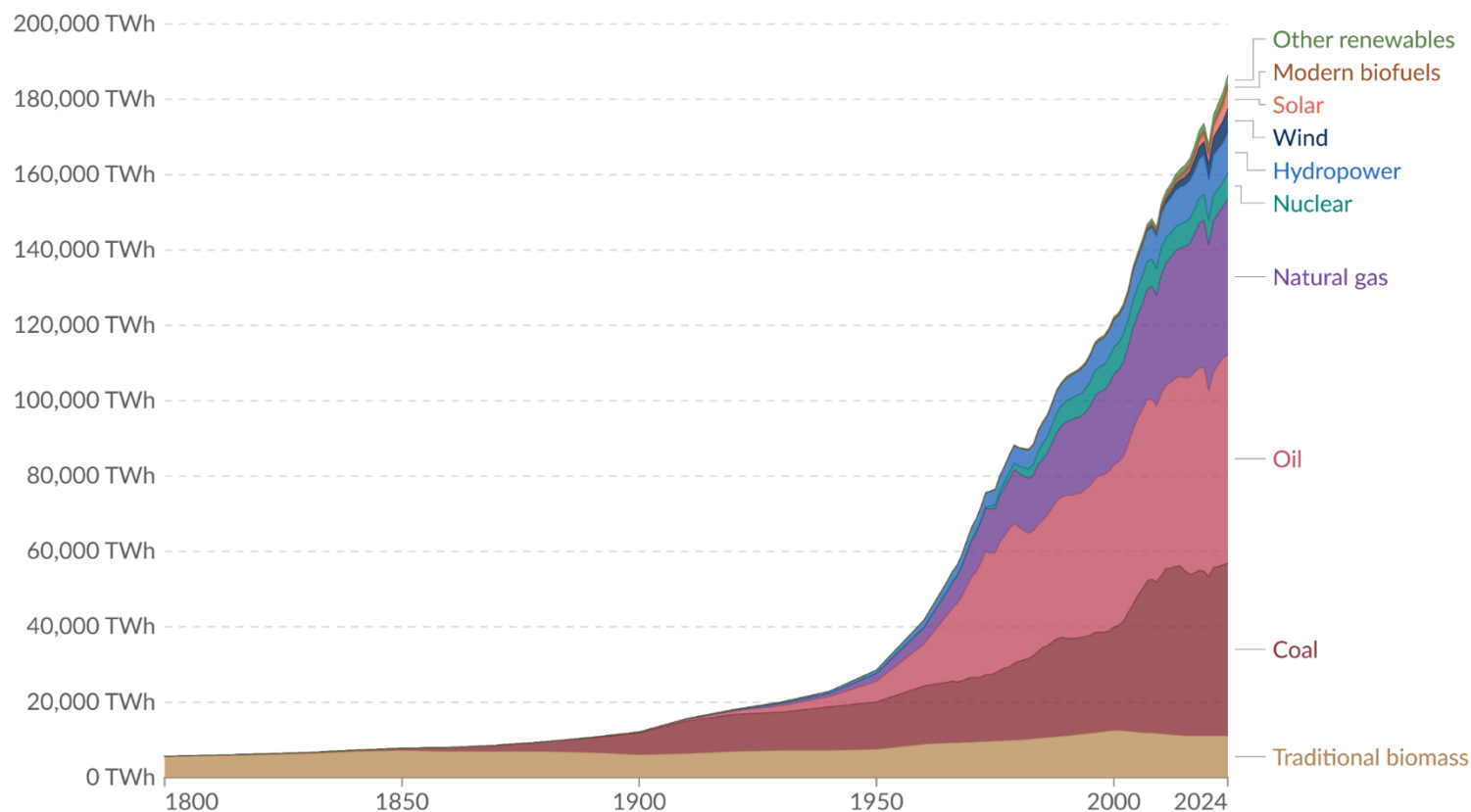


Energiegebruik verdeeld naar energiebron

Global primary energy consumption by source

Our World
in Data

Primary energy¹ is based on the substitution method² and measured in terawatt-hours³.



Data source: Energy Institute - Statistical Review of World Energy (2025); Smil (2017)

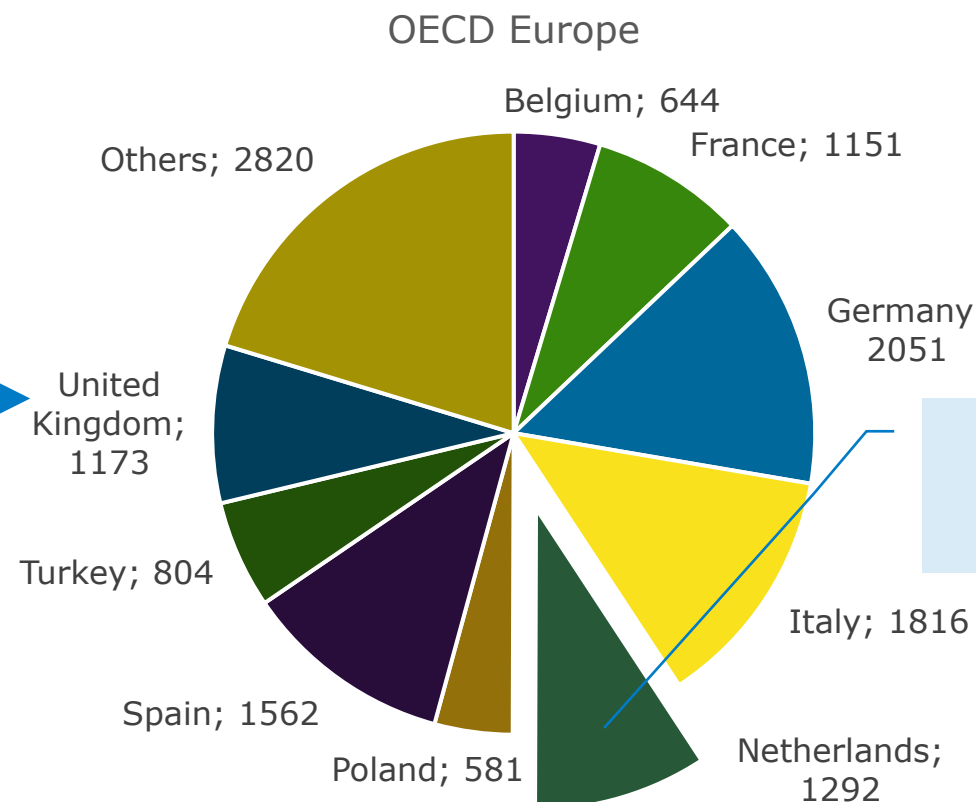
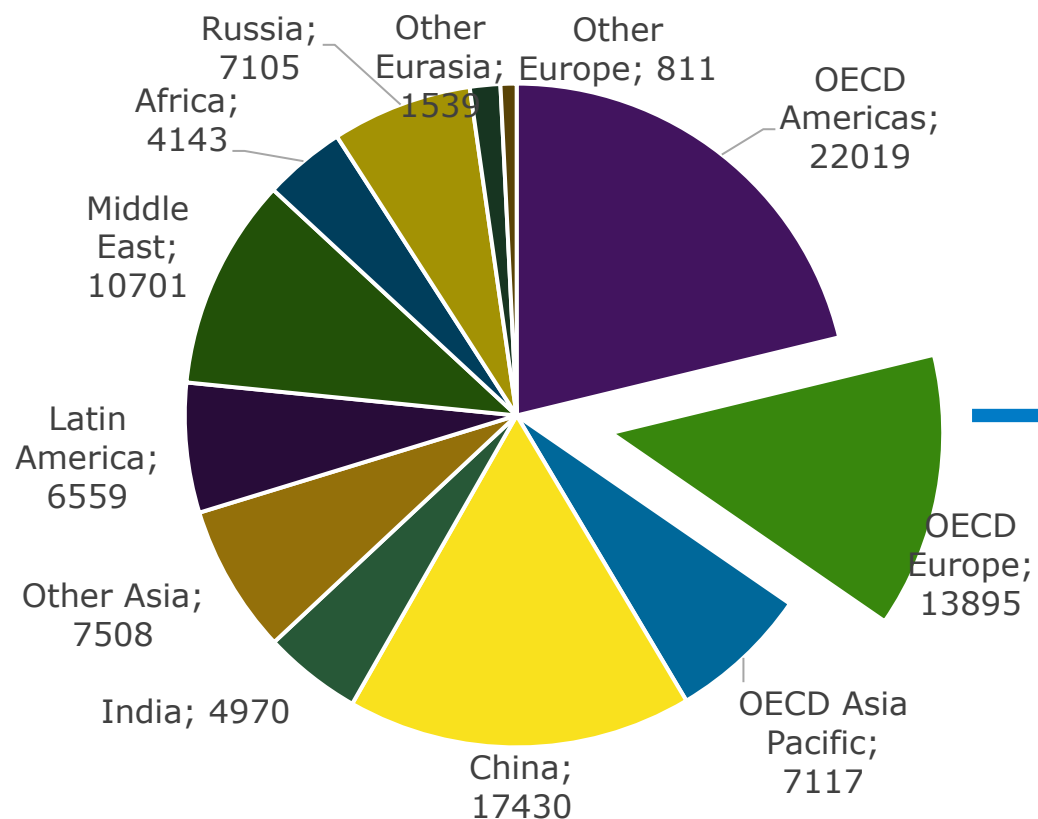
OurWorldinData.org/energy | CC BY

Note: In the absence of more recent data, traditional biomass is assumed constant since 2015.



Raffinagecapaciteit in 2024

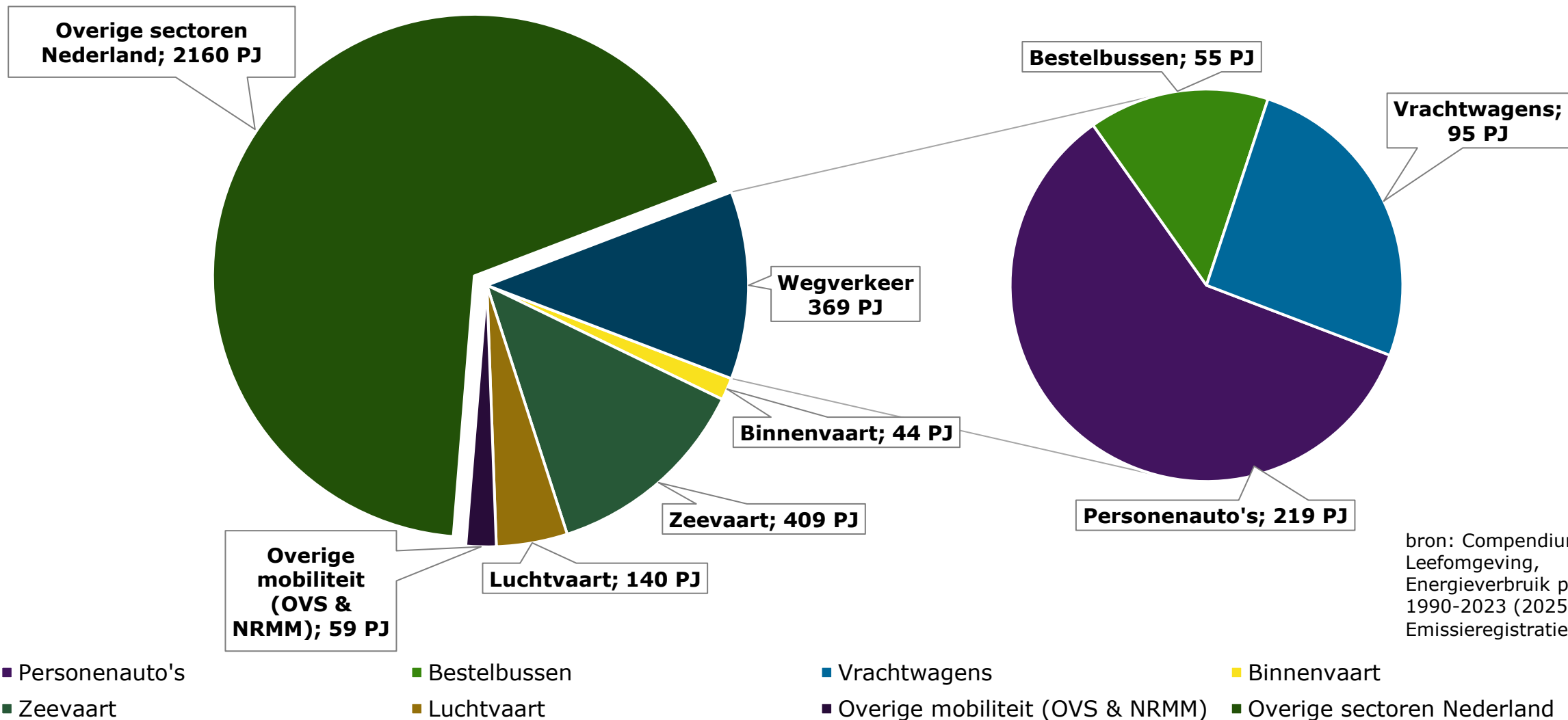
in 1.000 vaten per dag



~1,2% van wereldwijde raffinagecapaciteit



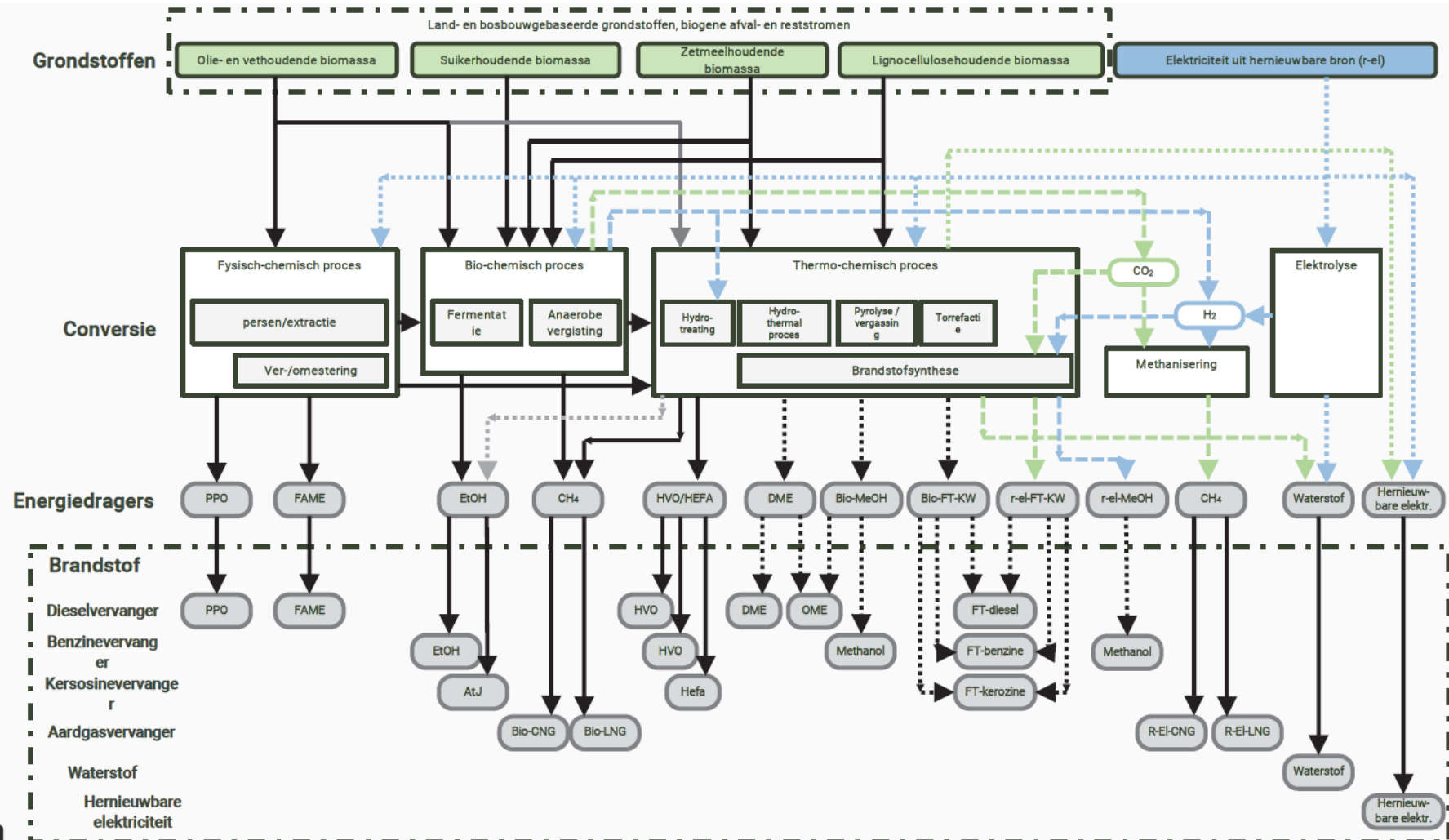
Nederlandse energieconsumptie in 2023



bron: Compendium voor de Leefomgeving, Energieverbruik per sector 1990-2023 (2025) & Emissieregistratie (2024)

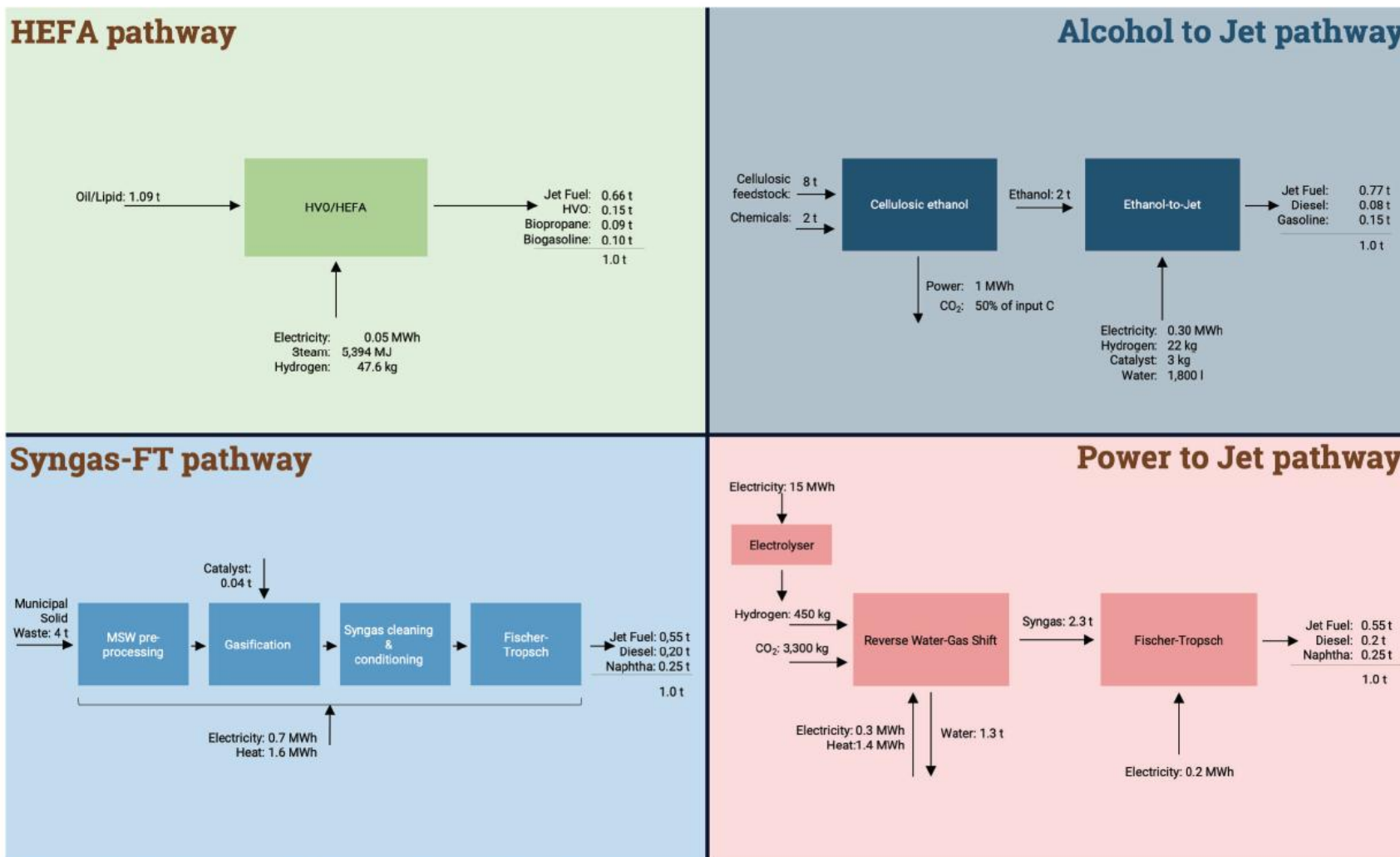


Wat zijn hernieuwbare brandstoffen?





Vraagcreatie wegverkeer versterkt productieopschaling



The information is based on an validation from studio Gear Up from project team experts, available industry information and public sources (a.o. McKinsey, 2020, ICCT, 2019).



Overzicht van bestaand beleid

Luchtvaart

Scheepvaart

Wegverkeer

Meerdere modaliteiten

Mondiaal	ICAO: LTAG en CORSIA	IMO: GHG beleid (zeevaart)		
EU	ReFuelEU Aviation (demand)	FuelEU Maritime (demand) (zeevaart)	CO2-emissienormen (nieuwverkoop)	RED (Fuel Supply) EU ETS 1+2 (Carbon pricing) ETD (Energy taxation) EED (Energy efficiency) AFIR (Fuel infra) STIP
Nationaal	<ul style="list-style-type: none"> -Vliegbelasting -SAF Roadmap -Programma Stimulering Duurzame Luchtvaartbrandstoffen -Luchtvaart in Transitie 	<ul style="list-style-type: none"> -Roadmap Brandstoftransitie Zeevaart -Brandstoftransitieverplichting (BTV) -Maritiem Masterplan, Stikstofpilots 	<ul style="list-style-type: none"> -Normering (BTV, ZE-zones) -Beprijzing/fiscaal (VWH, autobelastingen) -Subsidies (AanZET, SWiM, Stour, SSEB) -Laad- en tankinfra -Informatie en advies (TCO-tools, loketten) 	<ul style="list-style-type: none"> SDE ++ Klimaatfonds Duurzaamheidskader biograndstoffen

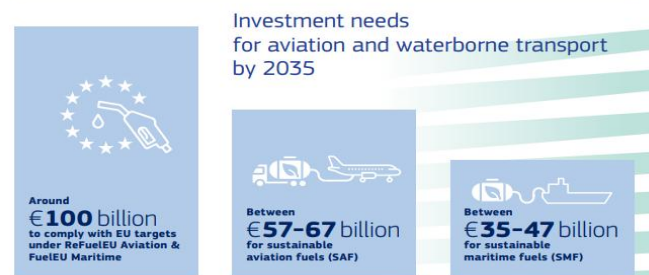


Sustainable Transport Investment Plan (STIP)

Richt zich op:

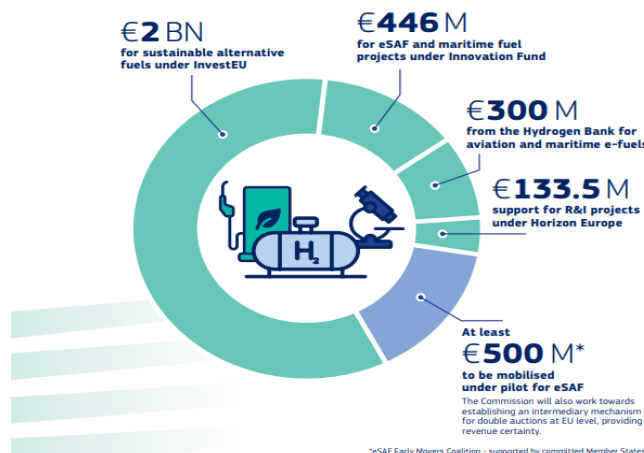
- > Langdurig wetgevend kader
- > Aanzetten tot investeringen
- > Strategische partnerschappen en mondiale samenwerking

- > e-SAF Early Movers Coalition
- > Studie mogelijke aanpassingen regelgeving duurzame brandstoffen binnenvaart



The EU instruments under the plan are expected to mobilise at least **€2.9 billion** to unlock investments and scale up production of renewable and low-carbon fuels.

Key investment actions





Knelpunten en uitdagingen

- › Tempo van vergunningverlening en consistente omgevingsregels
- › Doorbraak in het stikstofdossier
- › Oplossing voor netcongestie
- › Korte en lange termijn energieprijzen in verhouding tot andere Europese landen
- › Verschil tijdshorizonnen producenten en afnemers
- › Ongelijke concurrentie